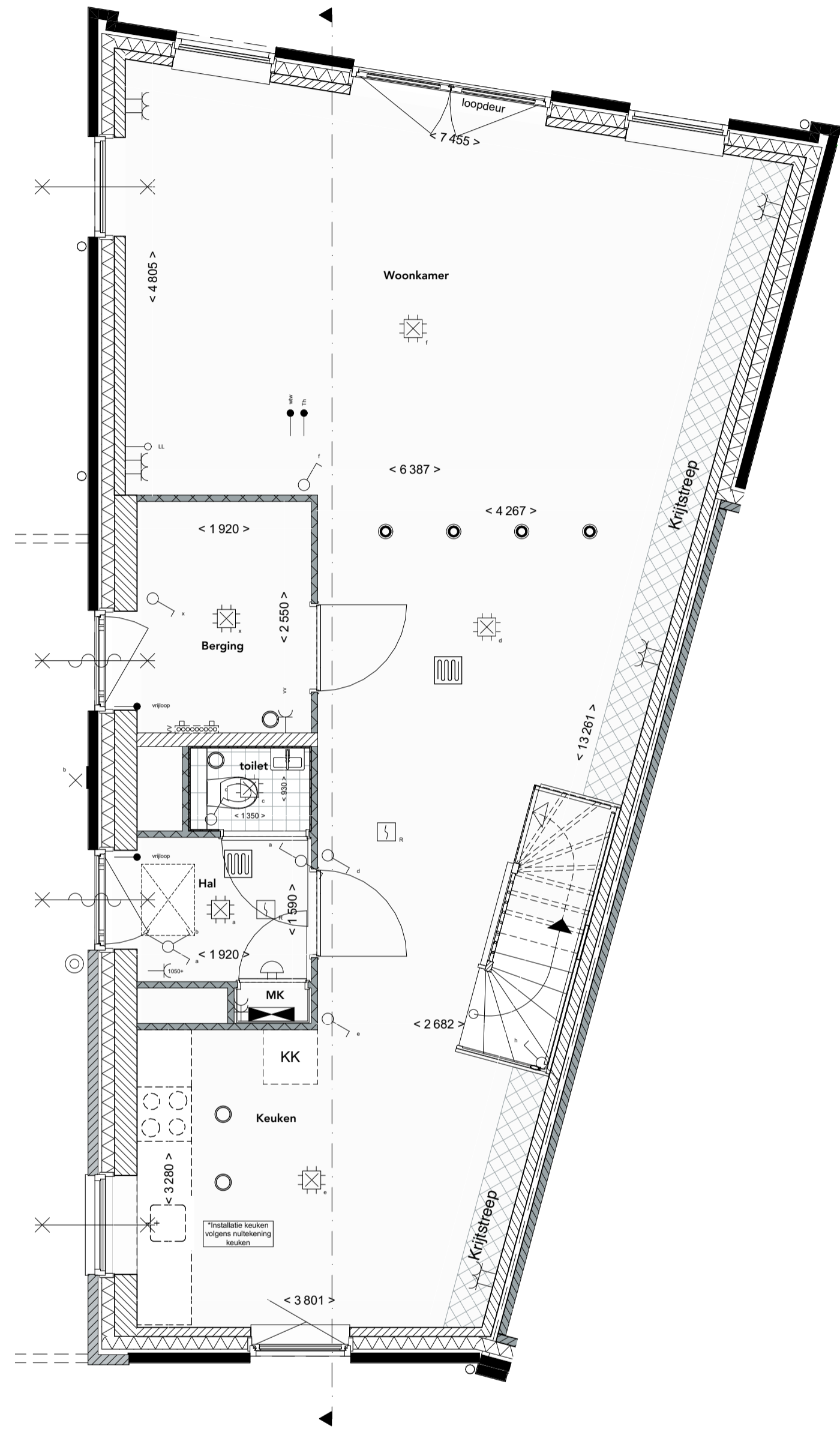
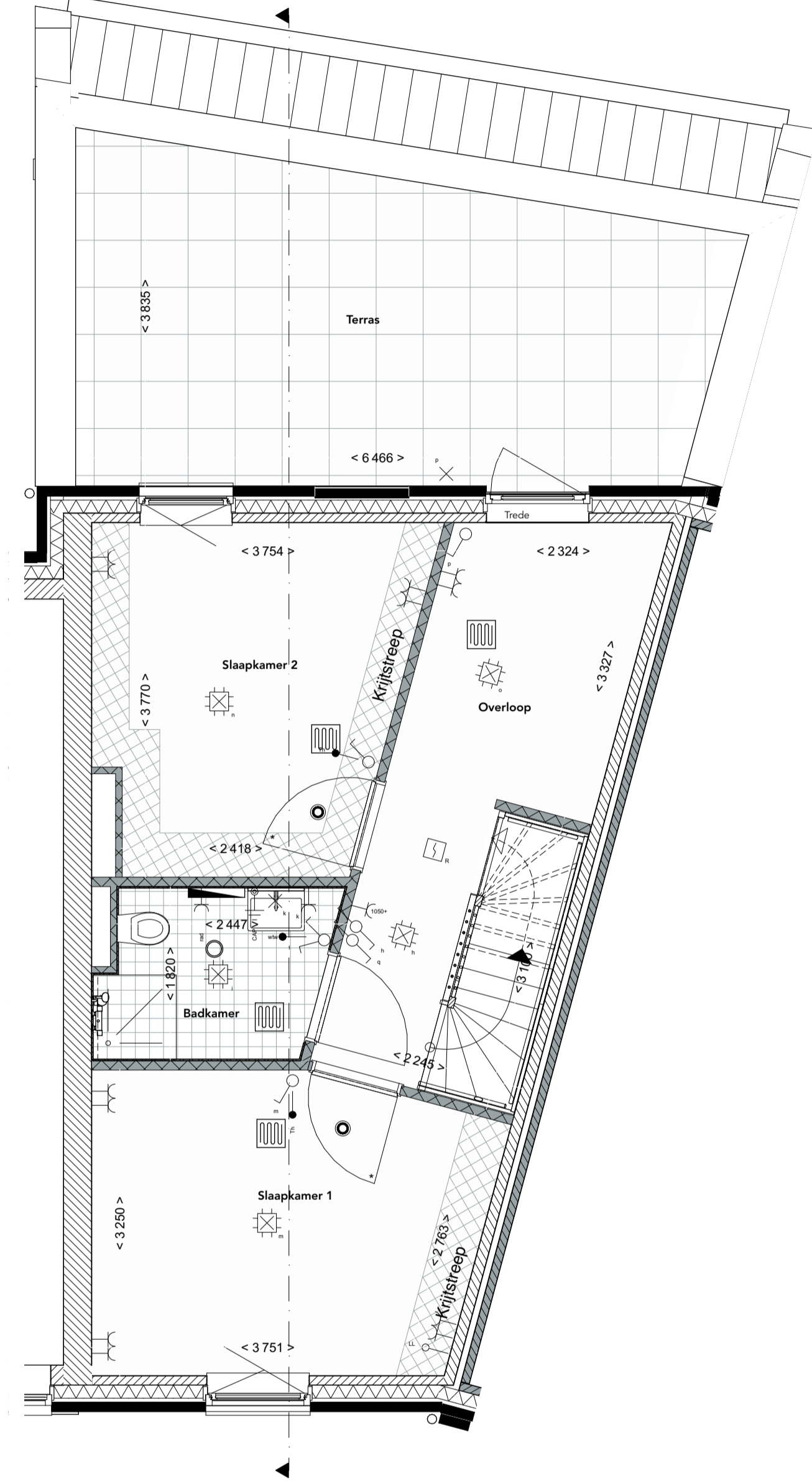


Type Poortwoning bouwnummer 3.070

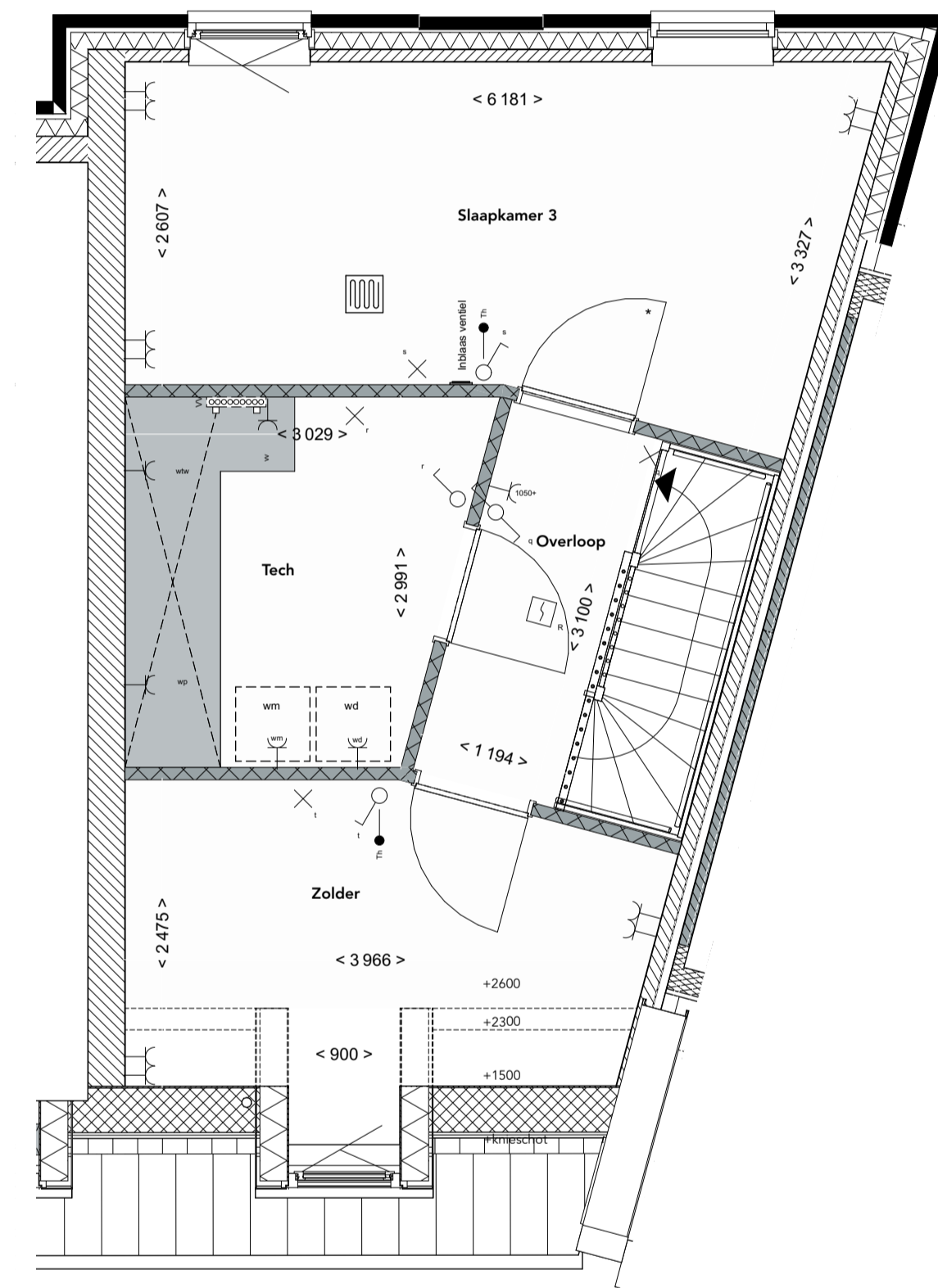
- Renvooi**
- Metselwerk
 - Kalkzandsteen
 - Betonwand
 - Isolatie
 - Niet dragende binnenwand
 - Houtskeletbouw wand
 - Ruimte voorzien van tegelwerk
 - Krijtstreep methode (daglichtcorrectie)
 - Binnendeurkozijn
 - Geluidwerende binnendeurkozijn (vm open trap)
 - Draai-kiepraam
 - Opstelplaats wasmachine en/of wasdroger
 - Principe opstelling keukenblok
 - Schakelaar
 - Dubbeleschakelaar
 - Wisselschakelaar
 - Aansluitpunt plafondarmatuur
 - Aansluitpunt wandarmatuur
 - Wandcontactdoos met randaarde
 - Dubbele wandcontactdoos
 - Aansluitpunt wtw
 - Loze leiding
 - Aansluitpunt warmtepomp
 - Aansluitpunt thermostaat
 - Rookmelder
 - Verdeelinrichting / groepenkast
 - Bedrukker
 - Schel
 - Ruimte voorzien van vloerverwarming
 - Radiator (elektrisch)
 - Inblaasventielen
 - Afzuigventielen
 - Vloerverwarmingverdelers
 - Opstelplaats wtw
 - Opstelplaats warmtepomp
 - Kruipruimte
 - Hemelwaterafvoer (positie kan door toevoeging van opties wijzigen)
 - Bewegingsmelder
 - Kavelgrens
 - 30 minuten brandwerend
 - Zelfsluitend
 - Vrijloopdranger
 - Haag



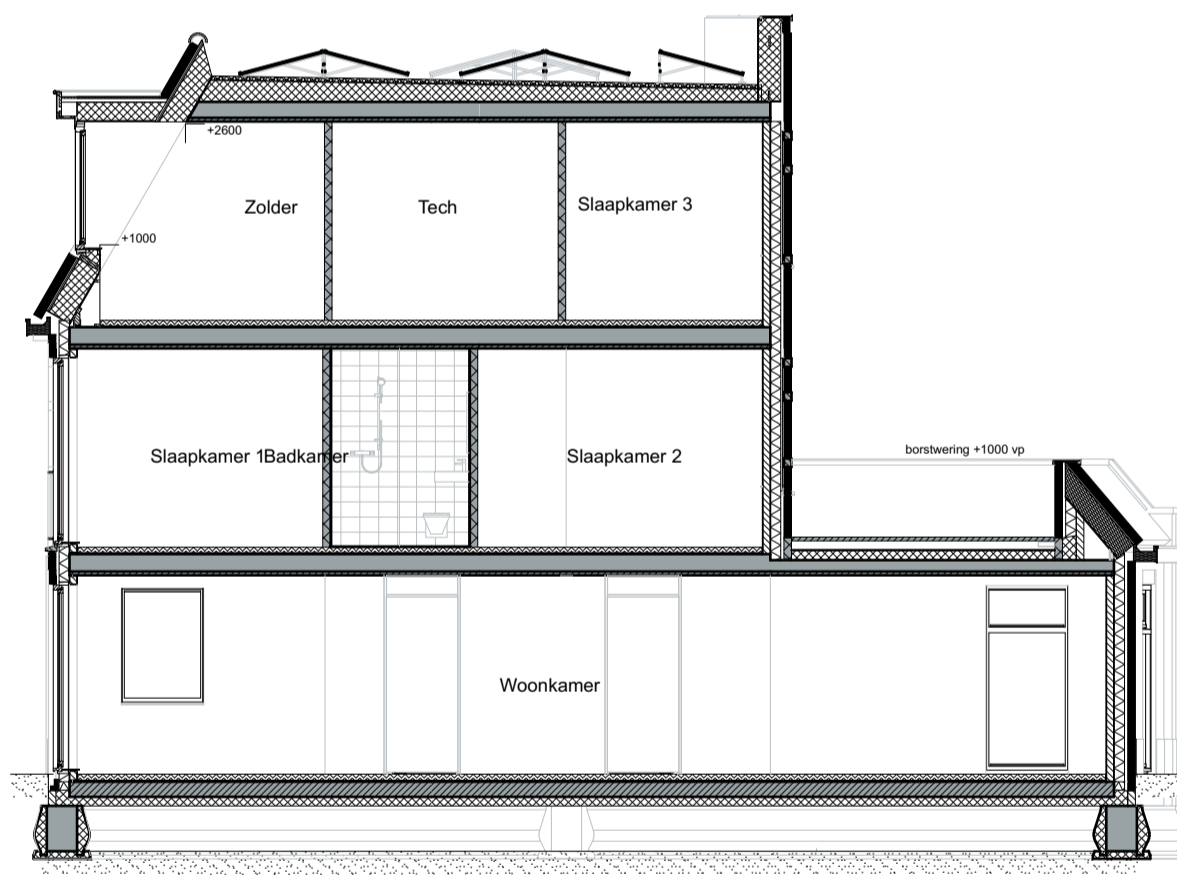
Begane grond
1:50



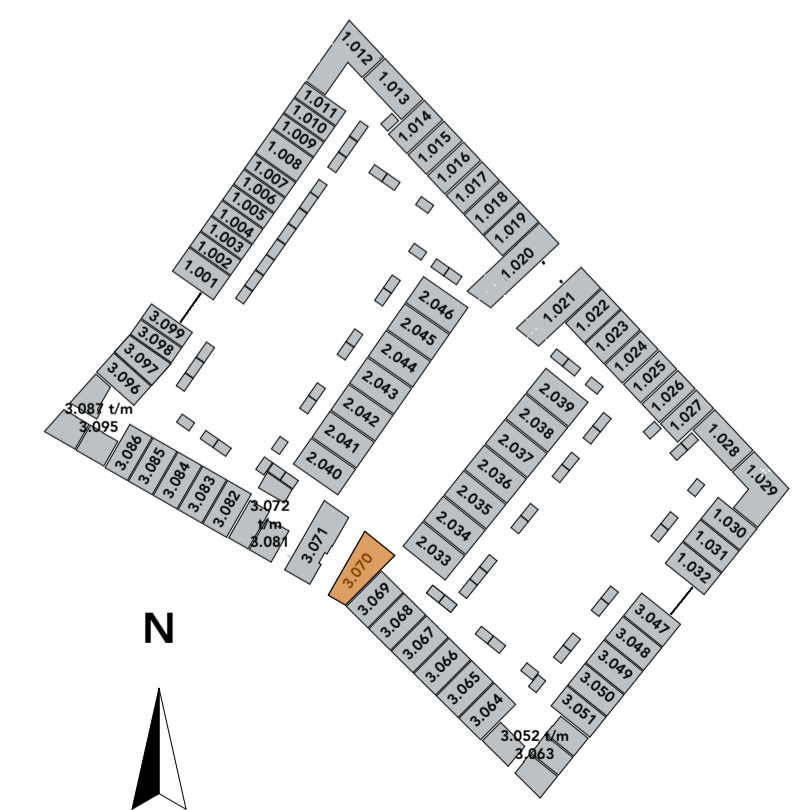
Eerste verdieping
1:50



Tweede verdieping
1:50



Doorsnede
1:100



tekening
VK-03.BN 3.070

bouwnummers
3.070

type
Poortwoning

blad
1

schaal
1:100, 1:50

datum
28-03-2024

formaat
A1

* De op de tekening aangegeven maten benaderen de werkelijkheid, maar er kunnen geen rechten aan worden ontleend.
 * De maatvoering en plaatsbepaling van alle installatievoorzieningen en kruipruimte op de tekening is indicatief; er kunnen geen rechten aan worden ontleend.
 * De PV-panelen en bouwkundige aansluiting op naastgelegen woning volgens gevelleningen en situatie.