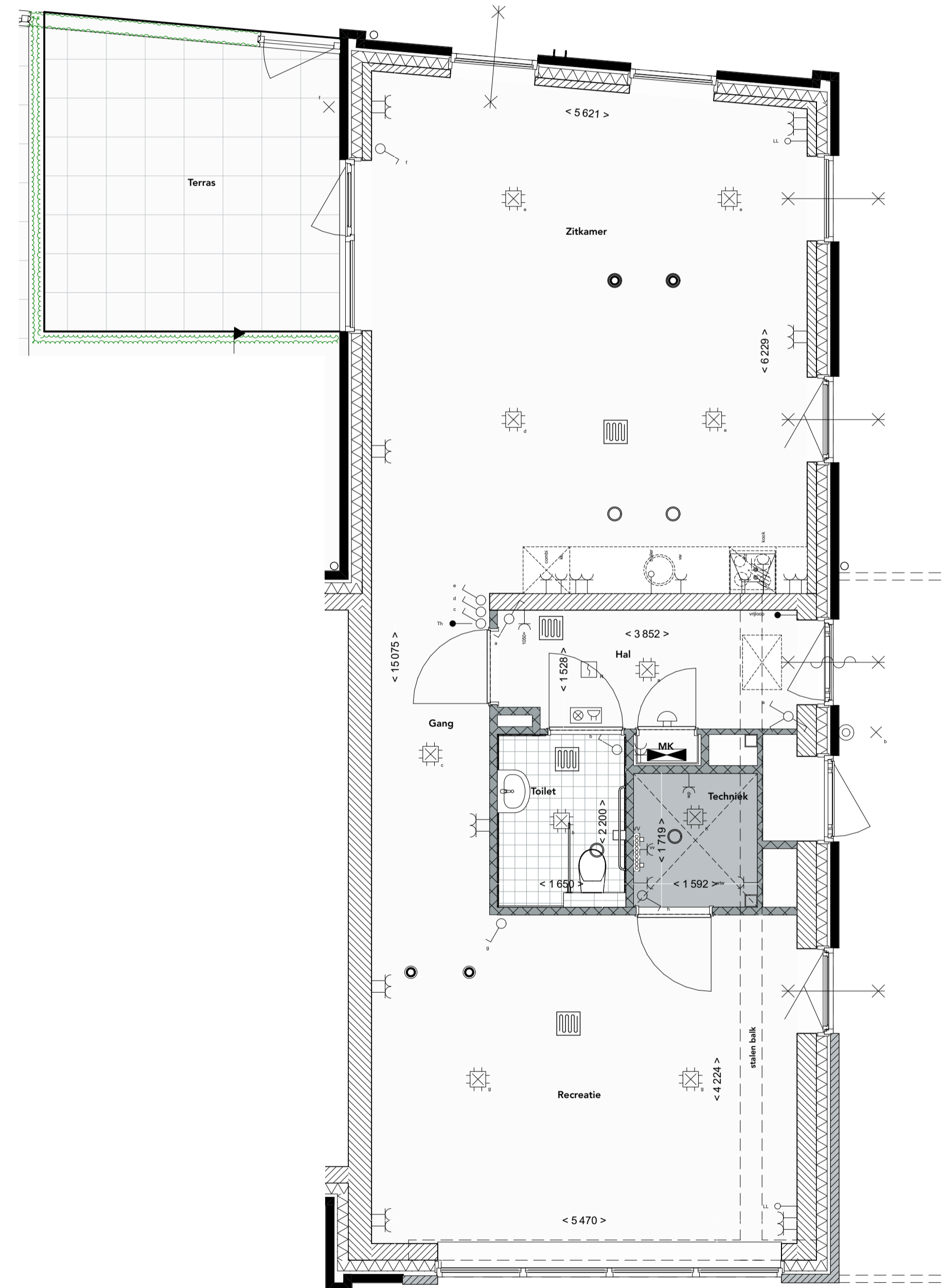


Gemeenschappelijke Woonkamer bouwnummer 3.071

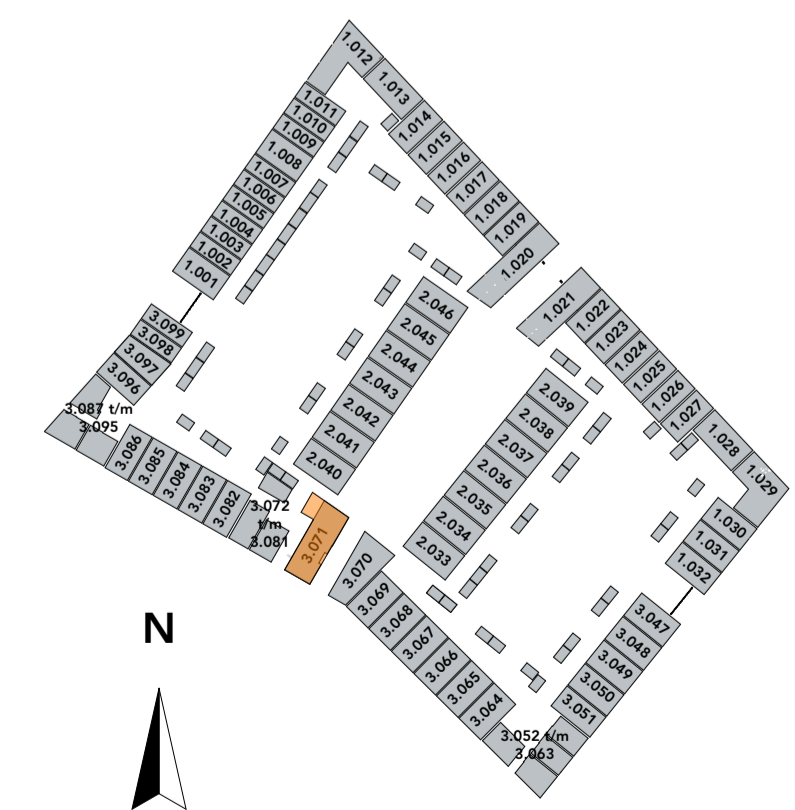
- Renvooi**
- Metselwerk
 - Kalkzandsteen
 - Betonwand
 - Isolatie
 - Niet dragende binnenwand
 - Houtskeletbouw wand
 - Ruimte voorzien van tegelwerk
 - Krijtstreep methode (daglichtcorrectie)
 - Binnendeurkozijn
 - Geluidwerende binnendeurkozijn (vm open trap)
 - Draai-kiepraam
 - Opstelplaats wasmachine en/of wasdroger
 - Principe opstelling keukenblok
 - Schakelaar
 - Dubbeleschakelaar
 - Wisselschakelaar
 - Aansluitpunt plafondarmatuur
 - Aansluitpunt wandarmatuur
 - Wandcontactdoos met randaarde
 - Dubbele wandcontactdoos
 - Aansluitpunt wtw
 - Loze leiding
 - Aansluitpunt warmtepomp
 - Aansluitpunt thermostaat
 - Rookmelder
 - Verdeelinrichting / groepenkast
 - Bedrukker
 - Schel
 - Ruimte voorzien van vloerverwarming
 - Radiator (elektrisch)
 - Inblaasventielen
 - Afzuigventielen
 - Vloerverwarmingverdelers
 - Opstelplaats wtw
 - Opstelplaats warmtepomp
 - Kruipruimte
 - Hemelwaterafvoer (positie kan door toevoeging van opties wijzigen)
 - Bewegingsmelder
 - Kavelgrens
 - 30 minuten brandwerend
 - Zelfsluitend
 - Vrijloopdranger
 - Haag



Begane grond
1:50

Ruimte afwerkstaat Gemeenschappelijke woonkamer

Vertrek	Vloer	Wanden	Plafond
Hal	Schoonloopmat en PVC	Wit spuitwerk	Wit spuitwerk
Zitkamer	PVC	Wit spuitwerk	Wit spuitwerk
Gang/Recreatie	PVC	Wit spuitwerk	Wit spuitwerk
Toilet	Vloertegels met kunststenen dorpel	Wandtegels tot plafond	Wit spuitwerk
Techniek	Dekvloer	Onafgewerkt	Onafgewerkt



tekening
VK-03.BN 3.071

bouwnummers
3.071

type
Gemeenschappelijke woonkamer

blad
1

* De op de tekening aangegeven maten benaderen de werkelijkheid, maar er kunnen geen rechten aan worden ontleend.
De maatvoering en plaatsbepaling van alle installatievoorzieningen en kruipruimte op de tekening is indicatief, er kunnen geen rechten aan worden ontleend.
De PV-panelen en bouwkundige aansluiting op naastgelegen woning volgens geveltelingen en situatie.

schaal
1:100, 1:50

datum
28-03-2024

formaat
A1